



GREEN TEA SENCHA GINGEMBRE CARDAMONE

Info Green tea sencha gingembre cardamome

Déscription

Thé japonais vert Sencha avec la saveur épicée et réchauffante du gingembre et de la cardamome, enrichie de cannelle, d'anis étoilé et de pétales de rose.

Utilisation

Réveillez les saveurs de ce mélange délicat en ajoutant 1 cuillère à café dans une tasse d'eau frémissante. Laissez infuser pendant 2-3 minutes.

Ingrédients

sencha* 50%, épices* 43,5% (gingembre* 26,5%, cannelle*, cardamome* 6%, anis étoilé* 2%, clou de girofle*), écorce d'orange*, pétales de rose*, abricot*.

*issu de l'agriculture biologique

Emballage

100 g.

Produit issu de l'agriculture biologique

100 % des ingrédients agricoles sont issus de l'agriculture biologique.



BIO

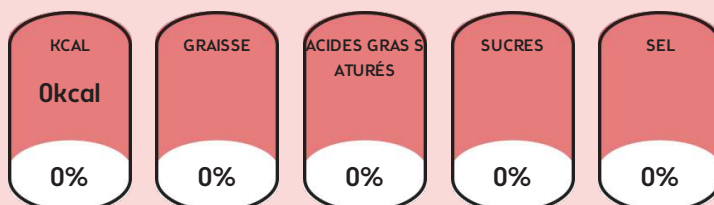


AB

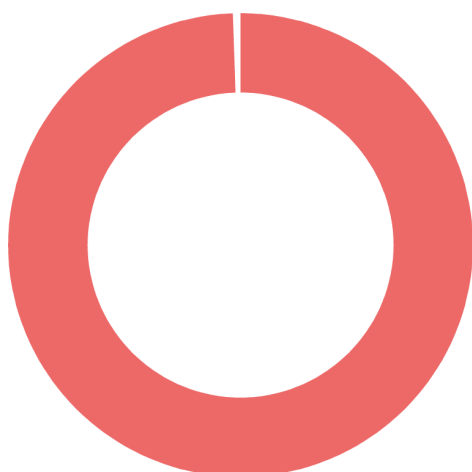
Analyse nutritionnelle

Valeurs nutritionnelles moyennes pour

	g/100g	portion 5g	%RI	RI
Énergie	-1 kJ	0 kJ		
	-1 kcal	0 kcal		2000 kcal
Graisse				70 g
dont acides gras saturés				20 g
dont acides gras mono-insaturés				
dont acides gras polyinsaturés				
Glucides				260 g
dont sucres				90 g
Fibre				
Protéine				50 g
Sel				6 g



Valeur nutritive en %



- 1 Protéine **33.3%**
- 2 Glucides **33.3%**
- 3 Graisse **33.3%**
- 4 Fibre **0%**

Info allergènes

Ingrédients

sencha* 50%, épices* 43,5% (gingembre* 26,5%, cannelle*, cardamome* 6%, anis étoilée* 2%, clou de girofle*), écorce d'orange*, pétales de rose*, abricot*.

* = issu de l'agriculture biologique

Allergènes

Ce produit ne contient pas d'allergènes

Info pro

Conditionnement carton:	6 x 100g
Code article	45801000
Code barre article	 5 411788 047531
Code barre carton	 5 411788 068567
Unités / palette:	1500
Cartons/palette	250
Cartons/couches	25
Couches/palette	10
Code intrastat	?
Poids net unité de vente	100g
Dimensions net unité de vente	d: 65 - w: 65 - h: 120
Poids net carton	0.60kg
Poids brut carton	1.17kg
Dimensions net carton	d: 215 - w: 150 - h: 155
Marque	Lima NV.